

# トレピカ ビニール洗浄スポンジ

GP020 , GP022

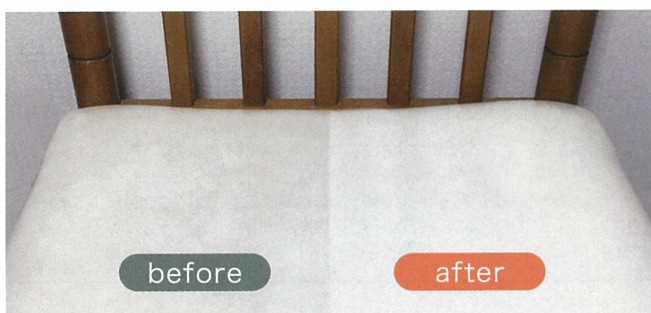
ビニールレザーの  
張り地に

塩化ビニールの  
壁紙クロスに



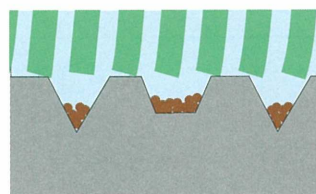
暗く見せるくすみ汚れを落として  
お部屋をすっきり明るく

ソファや壁紙の微細な凹凸は気づかないうちに、汚れてくすんでいるもの。トレピカなら中性洗剤をつけて、軽くなでるだけですっきりキレイに。

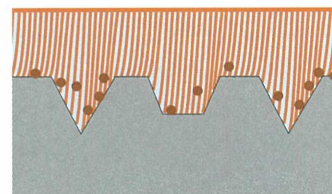


細かな溝から汚れを優しくかき出す  
超極細ブラシ (1711本/cm<sup>2</sup>)

わずか0.045mmの極細繊維「トレピカ」が、凹凸の中や、細かな溝から汚れをかき出します。



従来のブラシ



trepica®

## 【使用方法】

- 1 スポンジを水で濡らし、よく絞ります。
- 2 少量の中性洗剤をつけて、軽くなでるように丸く回すような動きで洗浄します。
- 3 かき出した汚れは硬くしぼったマイクロファイバーなどで拭き取ってください。



トレピカ  
ビニール洗浄スポンジ

GP020  
サイズ：約 14cm × 7.5cm × 3.9cm  
材質：ポリエステル、ポリウレタンフォーム  
入数：20個  
参考上代：700円(税抜)



トレピカ  
壁紙クロス洗浄スポンジ

GP022  
サイズ：約 14cm × 7.5cm × 3.9cm  
材質：ポリエステル、ナイロン、ポリウレタンフォーム  
入数：20個  
参考上代：700円(税抜)